

ORTRAT, S.L.
CONTROL + SISTEMAS



**POSTE SOS TIPO 6
CON COMUNICACIONES POR
FIBRA ÓPTICA**

DESCRIPCIÓN DE EQUIPOS



ÍNDICE

1. POSTES SOS (PARA INTERIOR TÚNEL)	3
--	----------



1. POSTE SOS (PARA INTERIOR TÚNEL)



1. POSTE SOS de interior

Marca: ORTRAT, S.L.
Modelo: SOS tipo 6 FO

1.1 CARACTERÍSTICAS DEL POSTE SOS

El poste SOS tipo 6 FO para túneles está diseñado para permitir la comunicación de los usuarios del túnel con personal de vigilancia del centro de control y agrupar todos los elementos de control y supervisión del área con sus protecciones y distribución en BT. Para ello está equipado con los siguientes elementos:

- Armario en construcción robusta de chapa de acero de 2 mm de espesor reforzado con perfiles del mismo material, grado de protección IP54, pintado al horno en RAL 2004 sobre fondo protegido electrolíticamente
- Doble altavoz FE4815M de 4" de 15 W
- Conque de fibra de vidrio con rejilla metálica de protección y micrófono incorporado
- Módulo de comunicación digital tipo SPKE 301 FO
- Fuente de alimentación con baterías para 6 horas de autonomía
- Pulsador de comunicaciones ZB2-BR3
- Extintores de polvo seco tipo A,B,C (2 Uds.)
- Elementos de corte y protección de BT
- Pulsador de llamada con rotulación en español, inglés, francés y alemán (otros idiomas sobre demanda), diciendo: "PULSAR BOTÓN PARA SOLICITAR AYUDA Y PERMANECER A LA ESPERA"
- Pulsador de alarma de incendios en el frontal del poste SOS

Todas las líneas de comunicaciones están protegidas mediante elementos de separación galvánica y otros elementos de protección contra sobretensiones de al menos 3000 V c.c., cumpliendo con ello con la norma CEI 255-5 Clase C.

Todos los elementos mencionados se suministran montados en el armario e incluso cableado hasta bornas. El equipo de comunicaciones SPKE 301 FO con las bornas de conexión y los elementos de protección de comunicaciones y alimentación así como altavoces y micrófono forma un conjunto funcional que es operativo entre temperaturas de 0 a 50 °C y humedades relativas entre 10 a 95 % sin condensación.

El equipo remoto SPKE 301 FO se comunica por bus de comunicación con enlace vía FO/Ethernet al ordenador de control. De esta forma se puede comprobar en cada momento si está operativo. Si a petición de un usuario se inicia la comunicación con el puesto central se inicia con un mensaje hablado en tres idiomas que la petición de comunicación se está cursando.

La alimentación desde una red de alimentación segura será a 180..230 V 45..60 Hz, dispondrá de protecciones. Asimismo estará protegida contra corrientes de defecto con un

POSTE SOS TIPO 6 – COMUNICACIÓN POR FIBRA ÓPTICA
ESPECIFICACIÓN DE EQUIPOS

Versión: 1 Fecha: 17/05/2011



ORTRAT S.L.
CONTROL + SISTEMAS

SÓFORA, 15 - 28020 MADRID
Teléfono: 91 579 16 06
Fax : 91 570 90 37
E-mail: ortrat@ortrat.es

diferencial de 0,3 A. En el propio soporte se instalará un magnetotérmico de protección contra sobrecorrientes de 2 A. La acometida se realizará como mínimo con una sección de 2,5 mm² de hilo de cobre, obteniendo una tensión entre neutro y tierra de menor a 1,5 V c.a. rms. La impedancia a tierra no debe superar los 10 ohmios.

La iluminación interior va a cargo de lámparas de LEDs de alta duración y bajo consumo, alimentado por batería. Existe una salida para una tercera lámpara de LEDs dispuesta para la iluminación del panel luminoso SOS.

1.2 MONTAJE E INSTALACIÓN

Son equipos aptos para la instalación en ambientes de túneles con humedad y suciedad.

Se instalan preferentemente en nichos, anclando el armario en el fondo del nicho.

La entrada de los cables de alimentación y comunicación se efectúa por los registros previstos a este fin mediante los prensaestopas correspondientes a su diámetro.

La alimentación será de una red segura con 180..230 V 45..60 Hz ó opcional 80..130 V 45..60 Hz.

La impedancia de tierra no será superior los 10 ohmios.

1.3 TERMINACIÓN Y ACABADO

El armario del poste SOS está pintado en pintura al horno COLOR RAL 2004 sobre fondo protegido electrolíticamente.

Los soportes interiores no pintados están protegidos mediante zincado o cromado con pasivado amarillo.

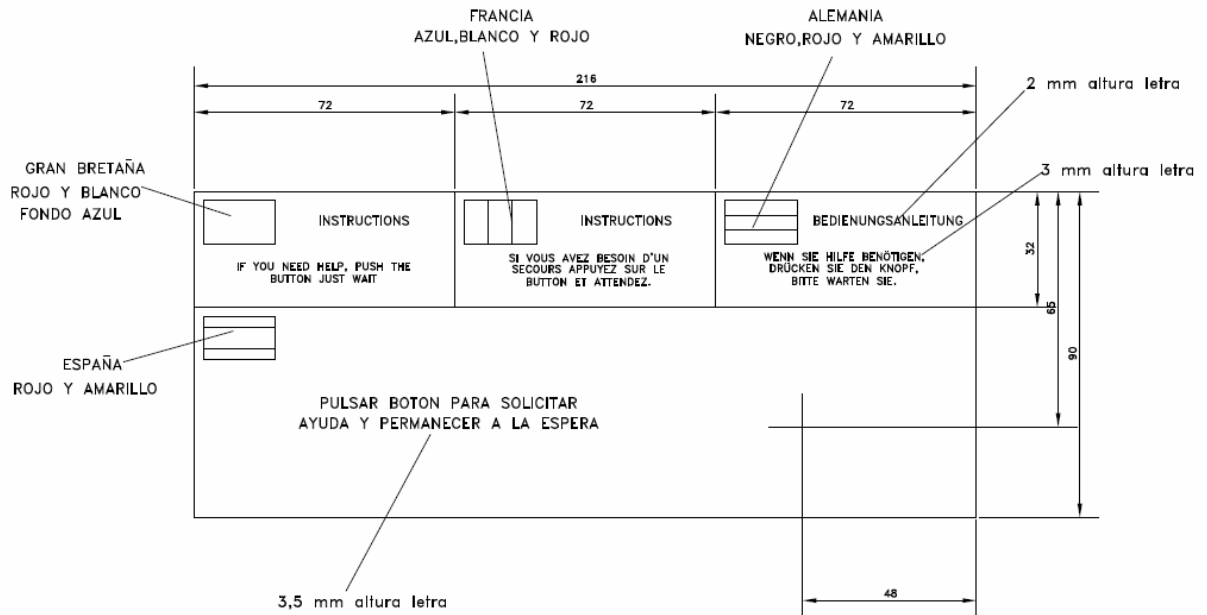
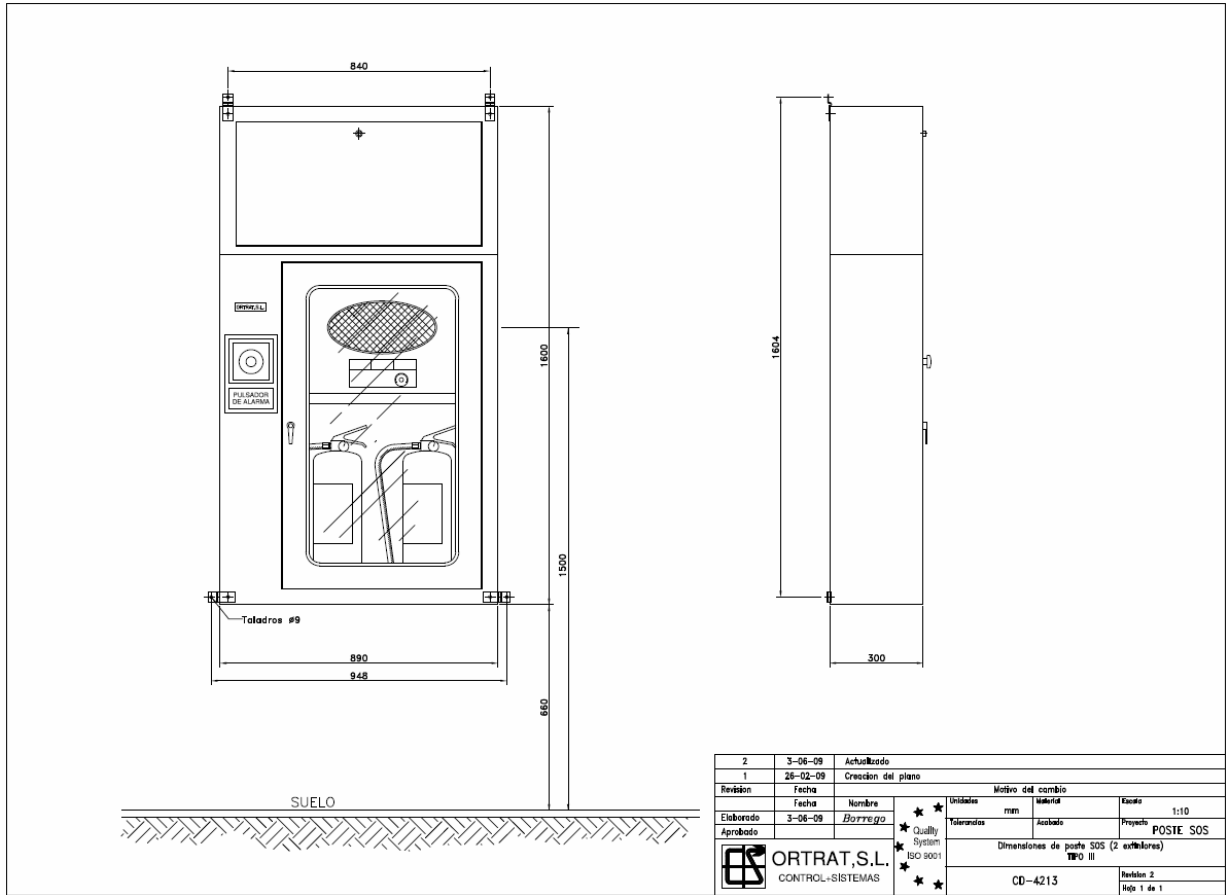
1.4 CONTROL EN OBRA

Aparte de las pruebas funcionales propias del equipo SOS, se comprueba el anclaje del armario sobre la pared.

Se verifica la correcta ejecución de la entrada de cables mediante prensaestopas correspondientes.

Se verifica la correcta conexión a la red de tierras desde la borna prevista a este fin.





POSTE SOS TIPO 6 – COMUNICACIÓN POR FIBRA ÓPTICA
ESPECIFICACIÓN DE EQUIPOS
 Versión: 1 Fecha: 17/05/2011



ORTRAT S.L.
CONTROL + SISTEMAS

SÓFORA, 15 - 28020 MADRID
Teléfono: 91 579 16 06
Fax : 91 570 90 37
E-mail: ortrat@ortrat.es